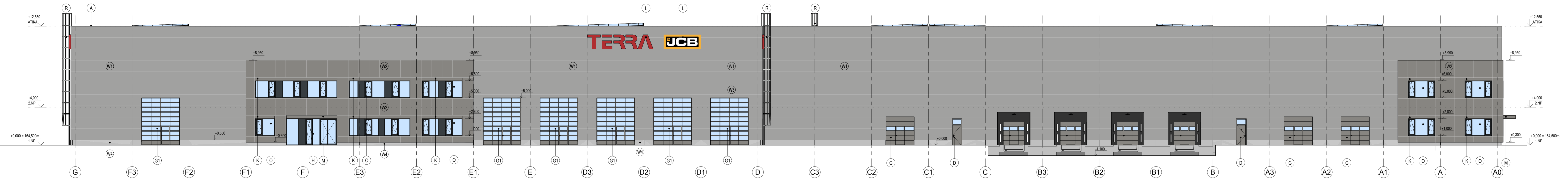


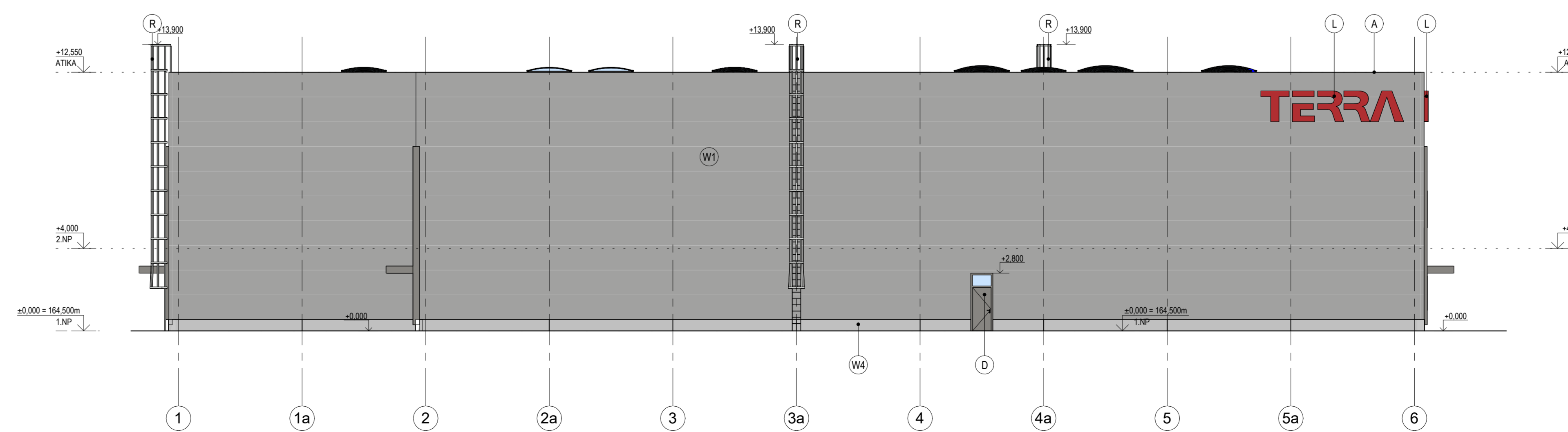
POHLAD JUHOZÁPADNÝ
M 1 : 150



POHLAD SEVEROVÝCHODNÝ
M 1 : 150



POHLAD SEVEROZÁPADNÝ
M 1 : 150



POHLAD JUHOVÝCHODNÝ
M 1 : 150

LEGENDA POVRCHOVÝCH ÚPRAV

- (W1) STĚNĚ FASÁDE SENDVÍČOVÉ PANELE Týndem Power T FTY - 1721206, S JADROM Z MĚRÁNEJ VLN, HORIZONTÁLNĚ KLADĚNE, FARBA RAL 9006 (BIELY HLINIK)
- (W2) STĚNĚ SENDVÍČOVÉ PANELE Qbis One B8 2501000,1100 Power T, S JADROM Z MĚRÁNEJ VLN, VERTIKÁLNE KLADĚNE, FARBA RAL 9007 (SĚDÝ HLINIK)
- (W3) STĚNĚ SENDVÍČOVÉ PANELE Týndem FTing 1721200 Power T, S JADROM Z MĚRÁNEJ VLN, HORIZONTÁLNĚ KLADĚNE, FARBA RAL 9006 (BIELY HLINIK)
- (W4) ŽS PREFA ZÁKLADOVÝ NOSNÍK, BEZ POVRCHOVÝCH ÚPRAV
- (A) ATKA, OPLECHOVANIE, LAKOPLASTOVÝ, RESP. POPLASTOVANÝ PLECH, FARBA RAL 9007 (SĚDÝ HLINIK)
- (D) PLNÉ HLINIKOVÉ DVĚRE S NADSVETLENÍM, FARBA RAL 9007 (SĚDÝ HLINIK)
- (H) HLINIKOVÁ ZAKLENÁ STĚNA, RÁMOVÁ KONŠTRUKCIA, FARBA RAL 7016 (ANTRACITOVÁ SIVÁ)
- (G) PŘEMĚLENÉ SEKČNÉ VŘÁTÁ 30x3 s INTEGROVANÝM OSOBNÝM VSTUPOM, PRESVĚTLOVÝ HORIZONTÁLNY PANEL Z ČIŘHÝ VAKUOVANÝCH PLEXIKOM, PRVÁ RADA SENDVÍČOVÁ VÝPLŇ, MIN. 100mm, FARBA RAL 9007 (SĚDÝ HLINIK)
- (S) PŘEMĚLENÉ SEKČNÉ VŘÁTÁ 4x6 s INTEGROVANÝM OSOBNÝM VSTUPOM, CELOKLÓSNÉ LAMELY S DVOJITÝM PRESKLENÍM PLEXIKOM, PRVÁ RADA SENDVÍČOVÁ VÝPLŇ, FARBA RAL 9007 (SĚDÝ HLINIK)
- (K) HLINIKOVÝ EXTERIÉROVÝ KASTLIK ŽALÚZIE, FARBA RAL 9007 (SĚDÝ HLINIK)
- (L) FIRMENÉ LOGO
- (M) MARKIZA
- (D) PLASTOVÉ PASÓVE OKNA, FARBA RAL 7016 (ANTRACITOVÁ SIVÁ)
- (R) OCELOVÝ PODÁRNY REBRÍK, ŽAROVY V POZDNĚ

POZNÁMKY

- DRUH POUŽITÝCH NOSNÝCH KONŠTRUKČNÝCH MATERIÁLOV - VÍD. PROJEKT A SPRÁVA STAVBY.
- POZNÁMKA ODOČÍTAVOŠT STAVBY, KONŠTRUKČNÉ, POŽAROVÉ ÚČIAVOŠT A NE POŽAROVÉ PROJEKTU PROTIPŔOŽARNEJ OCHRANY - FIEKONTROLÓVA T A DREALIZOVAT POČIA PROJEKTU PROTIPŔOŽARNEJ OCHRANY.
- VŠETKY PŘESTUPY ČEZ POŽARNE DELIKATE KONŠTRUKČIE JE NUTNÉ UPEŠIT PŘESLUŠNOU CERTIFIKOVANOU PROTIPŔOŽARNOU ÚPRAVOU.
- FIE SPRICOVANIE ŽS, INVESTOROM POSKYTNUTÝ GP ZO SUŠENIEHO POZDNĚ, KLADIA POZDNĚHO VÝDY BOLA NARAZENÁ VO VÝTOCH GP V HLÁSTE 3,10 m až 3,10 m p.l. OZ ZODPOVEDA VÝSKOVEJ ÚROVNE 148.0 AŽ 156.3 m n.m.
- RĚŠENIE JE NUTNÉ PRISPOŠIET STAVU NA STAVBE.
- VŠETKY VÝROBKÉ AŽ ZÁVĚSÉ ROZMĚRY KONTROLÓVAŤ POČAS PŘEBEŽU PRÁČ NA STAVBE.
- VŠETKY STAVENÉ ÚPRAVY KODROVNÁV POČIA VÝKRESOV JEDNOTLIVÝCH PROFIEJ.
- TYPYČIE DETAL Y SA DREALIZOVÁ POČIA ODOBERATEĽSKOU METÓDIEČE PŘI DODANÍ PLÁNOVÝCH NŔOEM.
- OPLECHOVANIE ATKY, SOKLA J PŘESTUPOV, VERTIKÁLNEHO STŔU FASÁDOVÝCH PANELOV, VÝPLŇ OTVOROV, ATĎ, SÚ SUČASŤOU DODÁVKY OBRŔOVANÉHO HLÁSTE.
- MIEŠTA PŘESTUPNE ZÁMĚSTNANIE NA KOTONCH JE NIEKĚRKEČNÝTO ZNÁČKY S PŘIHLÁŽOU, NIEKĚRKEČNÝTO PŘĎU ALEBO PÁSAJÚČOCH PŘEMETOV, SA MUSIA VYZNÁČI STŘEDAVO ŽLŔOČERNÝMI ALEBO ČERVENOBIELÝMI PÁSMI V ZÁMYSLE NI 307206 PŘILOHY Č.S.Č.1.
- SKLADOVÝ POČIAH, STŘECH, OBRŔOVANÉ PĚŠŤA - VÍD. VÝKRES Č. 011.
- PŘI NÁRUBANÍ FORNĚTOVÝCH STĚN DODÁČI TECHNOLOGICKÝ PŘEDPIS VÝROBU.
- PŘI REALIZÁČI SÁBKOKARŔŔOVÝCH PŘEKŔOK A POČIAZOVY DODÁČI TECHNOLOGICKÝ PŘEDPIS VÝROBU.
- NÁČIE KONČIČIE ZÁRUBOVČIE PŘEMĚTY ANEB, ZÁRUBOVÝ MIEŠTA SŔ PŘEBEŽNĚ DO PROFILOV SA PŘIŠTREDNÝTOVOM PŘESLUŠNÝCH ŠPĚČIÁLŔOVÝCH NOSNÝCH KONŠTRUKČIE (NAPŘ. ZO SANITÁRNĚHO PROGRAMU RGPS).
- LAMIE ŽARUBOVČIE PŘEMĚTY (NAPŘ. LAMIE ŽARUBOVČIE PŘEMĚTY) SA PŘIŠTREDNĚ NA PŘIŠTREDNĚ ŠPĚČIÁLŔOVÉ KONŠTRUKČIE, PŘIČHÝTENÉ MEDZ PROFILY ČI (NAPŘ. ZO SANITÁRNĚHO PROGRAMU RGPS), V MIEŠTE ZÁVEŠENIA KUCHYNSKEJ LNKY ZOSLÁNĚ SOK PŘEKŔI.
- ŠŤKY RŔOVŔCH STAVĚBNÝCH MATERIÁLOV PŘEKŔÝ POD OMBĚTOU ČI OČIČNĚ SKLŔOČITELNOU MIEŠTOU S PŘESAHOM.
- V MIEŠTANICH DO ZVÝŠENÝ LAKOVŔNYM REZANOM (SPRICHY, INC. ATĎ), PŘEŠ POČIAZOVY DĚLAŽI APŔOVŔVAT NA BETONOVU MAZANNU HODROZÁČNOU STĚNU DODÁČI TECHNOLOGICKÝ PŘEDPIS VÝROBU.
- NA ŽALÚZIE SŔI 73501 MIEŠIČŔ HODROZÁČNA NA STŘECHĚ VÝHYNÁUTIA NA PŘESTUPUJÚČIE KONŠTRUKČIE ATKY, OBRŔBY SVETĽOVU, PŘEMĚTY FORNIBIA POD. DO VÝŠKY MIN. 100mm NAD VONKÁŠIČI POROCH PŘIŠLEHAJÚČIE STŘECHNE PĚŠŤOCH.
- NA STŘECHĚ OMBĚTU BUDE ZREALIZOVANÝ ZÁCHŔNYM BEZPEČNŔCHÝM SYŠTĚM ŽA ÚČELOM UPEVŔENIA PRÁČOVŔOVOM POČAS REALIZÁČIE A OBRŔBY STŘECHY. ZÁCHŔNYM SYŠTĚM BUDE SPRICOVANÝ V ĎALŠOM ŠTUPĚ PŘIČOVŔOVÝCH DOKUMENTÁČIE.
- FÁRBNĚ PŘEVĚDENĚ POČIEHA SŔHLĚNĚ INVESTORA.
- NIEKĚRKEČNĚ SUČASŤOU JE TECHNICKÁ SPRÁVA.

TÁTO DOKUMENTÁČIA ZMĚNY STAVBY PŘED DOKONČENÍM NENÁRUBÁ REALIZÁČNOU DOKUMENTÁČIOU. PŘED REALIZÁČIOU JE NUTNÉ VYPRAČOVAT REALIZÁČNOU PROJEKTOVU DOKUMENTÁČIOU.

| | | | |
|---|--|---|--|
| | | | |
| <p>LOGISTICKÁ HALA GAMA</p> | | | |
| <p>INVESTOR D1 Expo-Business Centrum, spol. s r.o. DIALIČNÁ ČIŠŤA 228 903 01 SENEC</p> | | <p>PROJEKTANT EPCM engineers, s.r.o. NÁČ. SV. FRANTIŠKA 18 851 01 BRATISLAVA www.epcm-engineers.com epcm@epcm-engineers.com</p> | |
| <p>PROJEKTANT PRŔOJEKTU ČIŠŤI EPCM engineers, s.r.o. NÁČ. SV. FRANTIŠKA 18 851 01 BRATISLAVA www.epcm-engineers.com epcm@epcm-engineers.com</p> | | <p>PROJEKTANT PRŔOJEKTU ČIŠŤI EPCM engineers, s.r.o. NÁČ. SV. FRANTIŠKA 18 851 01 BRATISLAVA www.epcm-engineers.com epcm@epcm-engineers.com</p> | |
| <p>VÝPRAČOVÁČ I. ŠŔAŠŔI ING. ARCH. KUDMŠŔN, ING. ŠVÁBY</p> | | <p>PROJEKTANT PRŔOJEKTU ČIŠŤI ING. LUBICA MKLŔOŠOVČIOVÁ</p> | |
| <p>ZŔOUP. PROJEKTANT I. ŠŔAŠŔI ING. SLAVOMÍR ŠVÁBY</p> | | <p>PROJEKTANT PRŔOJEKTU ČIŠŤI ING. BARBORA ŽLIEČOVČIOVÁ</p> | |
| <p>MIESTO STAVBY KÚ, SENEC, OBEČ, HŔŔNY DVŔR, OKRES: SENEC, KRAJ: BRATISLAVSKÝ</p> | | | |
| <p>STUPĚŔ PŘI ZMĚNA STAVBY PŘED DOKONČENÍM</p> | | | |
| <p>ČIŠŤI DOKUMENTÁČIA STAVĚBNÝCH OBJEKTOV A INŽENERSKÝCH SIETĚ</p> | | | |
| <p>OBJEKT SKLADOVÁ HALA GAMA</p> | | | |
| <p>PROJEKT SKLADOVÁ HALA GAMA - 1. ETAPA SKLADOVÁ HALA GAMA - 2. ETAPA</p> | | | |
| <p>PROJEKTANT ARCHITEKTURA</p> | | | |
| <p>MIESTO STAVBY KÚ, SENEC, OBEČ, HŔŔNY DVŔR, OKRES: SENEC, KRAJ: BRATISLAVSKÝ</p> | | | |
| <p>STUPĚŔ PŘI ZMĚNA STAVBY PŘED DOKONČENÍM</p> | | | |
| <p>ČIŠŤI DOKUMENTÁČIA STAVĚBNÝCH OBJEKTOV A INŽENERSKÝCH SIETĚ</p> | | | |
| <p>OBJEKT SKLADOVÁ HALA GAMA</p> | | | |
| <p>PROJEKTANT ARCHITEKTURA</p> | | | |
| <p>MIESTO STAVBY KÚ, SENEC, OBEČ, HŔŔNY DVŔR, OKRES: SENEC, KRAJ: BRATISLAVSKÝ</p> | | | |
| <p>STUPĚŔ PŘI ZMĚNA STAVBY PŘED DOKONČENÍM</p> | | | |
| <p>ČIŠŤI DOKUMENTÁČIA STAVĚBNÝCH OBJEKTOV A INŽENERSKÝCH SIETĚ</p> | | | |
| <p>OBJEKT SKLADOVÁ HALA GAMA</p> | | | |
| <p>PROJEKTANT ARCHITEKTURA</p> | | | |

| MIESTO STAVBY | STUPĚŔ PŘI | ČIŠŤI | OBJEKT | PROJEKTANT | PROF. DEL. | PROJEKTANT | PROF. DEL. |
|---|------------------------------|---|--------------------|--------------|------------|------------|------------|
| KÚ, SENEC, OBEČ, HŔŔNY DVŔR, OKRES: SENEC, KRAJ: BRATISLAVSKÝ | ZMĚNA STAVBY PŘED DOKONČENÍM | DOKUMENTÁČIA STAVĚBNÝCH OBJEKTOV A INŽENERSKÝCH SIETĚ | SKLADOVÁ HALA GAMA | ARCHITEKTURA | SO 01 | SO 01-1 | SO 01-2 |

| MIESTO STAVBY | STUPĚŔ PŘI | ČIŠŤI | OBJEKT | PROJEKTANT | PROF. DEL. | PROJEKTANT | PROF. DEL. |
|---|------------------------------|---|--------------------|--------------|------------|------------|------------|
| KÚ, SENEC, OBEČ, HŔŔNY DVŔR, OKRES: SENEC, KRAJ: BRATISLAVSKÝ | ZMĚNA STAVBY PŘED DOKONČENÍM | DOKUMENTÁČIA STAVĚBNÝCH OBJEKTOV A INŽENERSKÝCH SIETĚ | SKLADOVÁ HALA GAMA | ARCHITEKTURA | SO 01 | SO 01-1 | SO 01-2 |